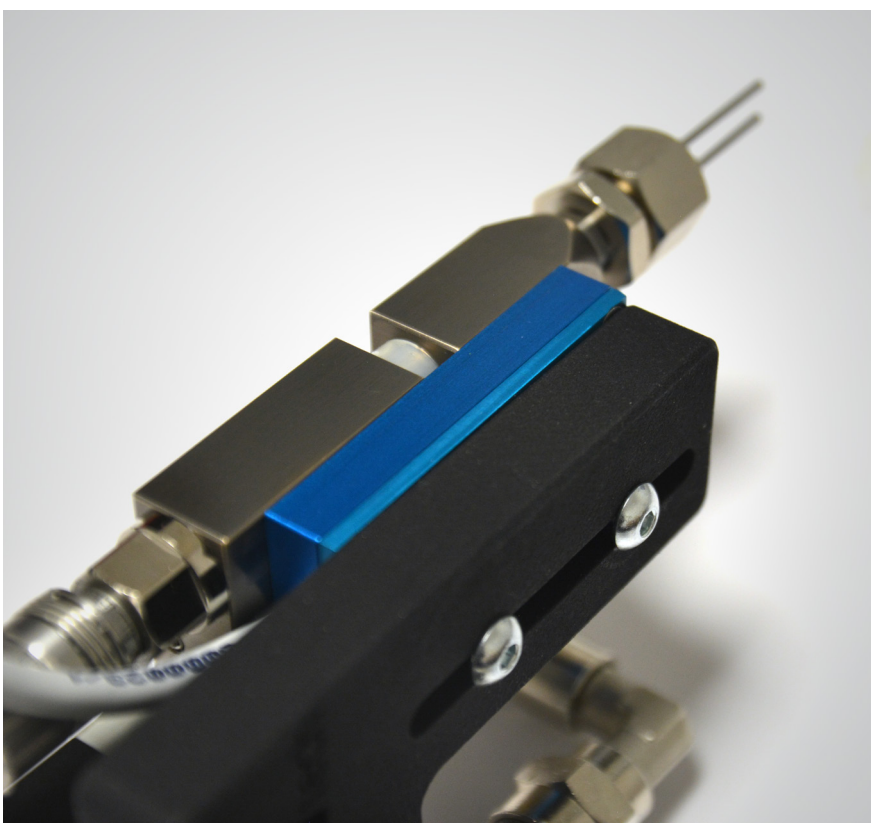
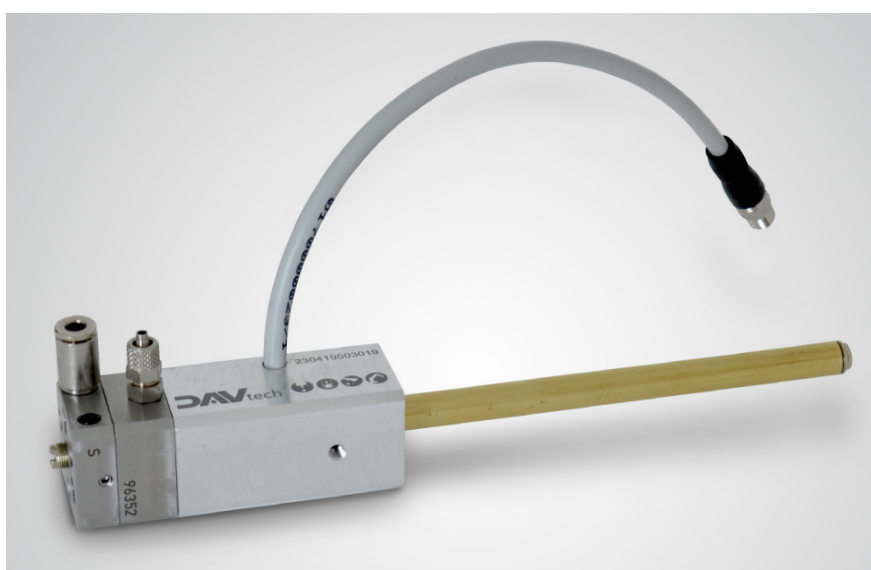


## RISCALDATORI PER VALVOLE DI DOSAGGIO

I 2 modelli di riscaldatori per le nostre valvole garantiscono una temperatura costante e controllata del fluido all'interno della valvola, in qualsiasi condizione di lavoro.



### DAV TECH SRL

Via Ravizza, 30  
36075 Montecchio Maggiore (VI) - ITALY  
Tel. 0039 0444 574510  
Fax 0039 0444 574324

[davtech@davtech.it](mailto:davtech@davtech.it)  
[www.davtech.it](http://www.davtech.it)

#### CAMPI DI APPLICAZIONE:

- > Riscaldamento valvole di dosaggio

#### CARATTERISTICHE:

- > Completi di sonda PT 100
- > Materiale di composizione: Alluminio
- > Fissaggio Plug and Play
- > Fluidi erogati meno viscosi
- > Migliora l'erogazione del fluido
- > Design compatto

#### Dati tecnici

Tipologia	Riscaldatori valvole di dosaggio
Alimentazione	24 VDC
Potenza	40-50 Watt
Temperatura di esercizio	-10 - +60 (°C)
Sonda	PT 100
Connettore	M8 - 5 poli maschio
Lunghezza connettore	15 cm

#### CONNETTORE DI COLLEGAMENTO M8 5 POLI

