



Sistemi per integrazione
Systems for integration

DAVtech

Componenti, impianti ed automazioni per il dosaggio di fluidi.
Parts, systems and automations for fluid dispensing.

I processi di dispensazione sono sempre più critici e delicati.

Ma non avere paura, siamo in grado di prendercene carico completamente tramite i nostri sistemi Plug&Play.

Questi sistemi sono stati pensati per ottenere il massimo della prestazione dalle tecnologie di dosaggio moderne, attraverso delle configurazioni che rendono questi impianti di dosaggio completi e già pronti per lavorare in stazioni di dosaggio manuali piuttosto che in linee automatiche, robot e automazioni più in generale con un semplice interfacciamento.

Si rivolgono quindi sia ai clienti finali, laddove le esigenze richiedano una prima rampa di produzione non completamente automatizzata/pre-serie/prototipi con il massimo dell'efficienza; sia ai system integrator, laddove l'integratore fosse alla ricerca di soluzioni chiavi in mano e *ready to work*, da interfacciare a robot o linee di propria progettazione.

In sostanza del dosaggio ce ne occupiamo completamente noi!

Dispensing process is increasingly critical and tricky.

But don't be afraid, we're able to take full charge of it through our Plug&Play systems.

Designed to obtain maximum performance, these systems, thanks to modern dispensing technologies and thought configurations that make them ready to work, can be used both in manual and automatic mode into production lines, robot and general automations with a simple and complete interface.

They are therefore aimed at both End Users, where usually the needs require a first production ramp not fully automated/pre-series/prototypes with, at the same time, maximum efficiency; and to System Integrators, where the OEM is looking for turnkey and ready-to-work solution, to be interfaced with robots or lines of their own designing.

DAV tech: completely taking care about dispensing!

DAVtech

Sistema di dosatura volumetrica

Volumetric dispensing system

DA 1000 V + CONTROLLER

1 Allarme di minimo livello regolabile
Adjustable minimum level alarm

2 Dispensazione di micro-quantità a partire da 0,04 µl (0,04 mm³)
Dispensing of micro-quantities starting from 0.04 µl (0.04 mm³)

3 Funzionamento al 100% elettrico, nessuna necessità di aria compressa
100% electric operation, no need for compressed air

4

- > Controller con ampio display touch da 7" a colori
- > Software di gestione dosatura con interfaccia grafica dedicata e multilingua
- > Facile interfacciamento a robot collaborativi, antropomorfi o cartesiani
- > Facile interfacciamento a PLC esterni
- > Sistema di tele-assistenza da remoto integrato tramite porta Ethernet

> *Controller with large 7 "color touch display*

> *Dispensing management software with dedicated and multilingual graphic interface*

> *Easy interfacing with collaborative, anthropomorphic or Cartesian robots*

> *Easy interfacing with external PLCs*

> *Integrated remote tele-assistance system by Ethernet port*



5 Sistema di dispensazione volumetrica di prodotti in siringhe pre-caricate, come: **colle cianoacriliche, paste saldanti, resine fornite in siringhe congelate, fluidi abrasivi o reattivi.**

Volumetric dispensing of products in pre filled syringes, such as: cyanoacrylate glues, solder pastes, resins supplied in frozen syringes, abrasive or reactive fluids in syringes.

5 Disponibile per siringhe da 3,5 - 10 e 30 cc
Available for 3.5 - 10 and 30cc syringes

6 Leggerissima, a partire da 120g
Very light, starting from 120g

7 Nessun contatto tra fluido e dispenser, ideale per fluidi aggressivi e/o reattivi
No contact between fluid and dispenser, ideal for aggressive and / or reactive fluids

8 Funzione di suck back affidabile grazie al pistone completo di magnete
Reliable suck back function thanks to the magnet piston

9 Utilizzabile per fluidi da 1 a 500.000 cst
Usable for fluids from 1 to 500,000 cst



Sistema di dosatura volumetrica

Volumetric dispensing system

E2K + CONTROLLER

1 Dosaggio volumetrico di bi-cartucce da 50, 200 o 400 ml
Volumetric dispensing of bi-cartridges of 50, 200 or 400 ml

2 Funzionamento con cartucce con ratio 1:1, 2:1, 4:1 oppure 10:1
Operation with cartridges with 1: 1, 2: 1, 4: 1 or 10: 1 ratio

3

- > Controller con ampio display touch da 7" a colori
- > Software di gestione dosatura con interfaccia grafica dedicata e multilingua
- > Possibilità di dispensare cordoli, punti o riempimenti a portata regolabile
- > Comando motore ad anello chiuso per il massimo controllo del motion
- > Funzione di spurgo automatico temporizzabile
- > Facile interfacciamento a robot collaborativi, antropomorfi o cartesiani
- > Facile interfacciamento a PLC esterni
- > Sistema di tele-assistenza da remoto integrato tramite porta Ethernet

> *Controller with large 7 "color touch display*

> *Dispensing management software with dedicated and multilingual graphic interface*

> *Possibility to dispense curbs, stitches or fillings with adjustable flow rate*

> *Closed loop motor control for maximum motion control*


> *Timed automatic purge function*

> *Easy interfacing with collaborative, anthropomorphic or Cartesian robots*

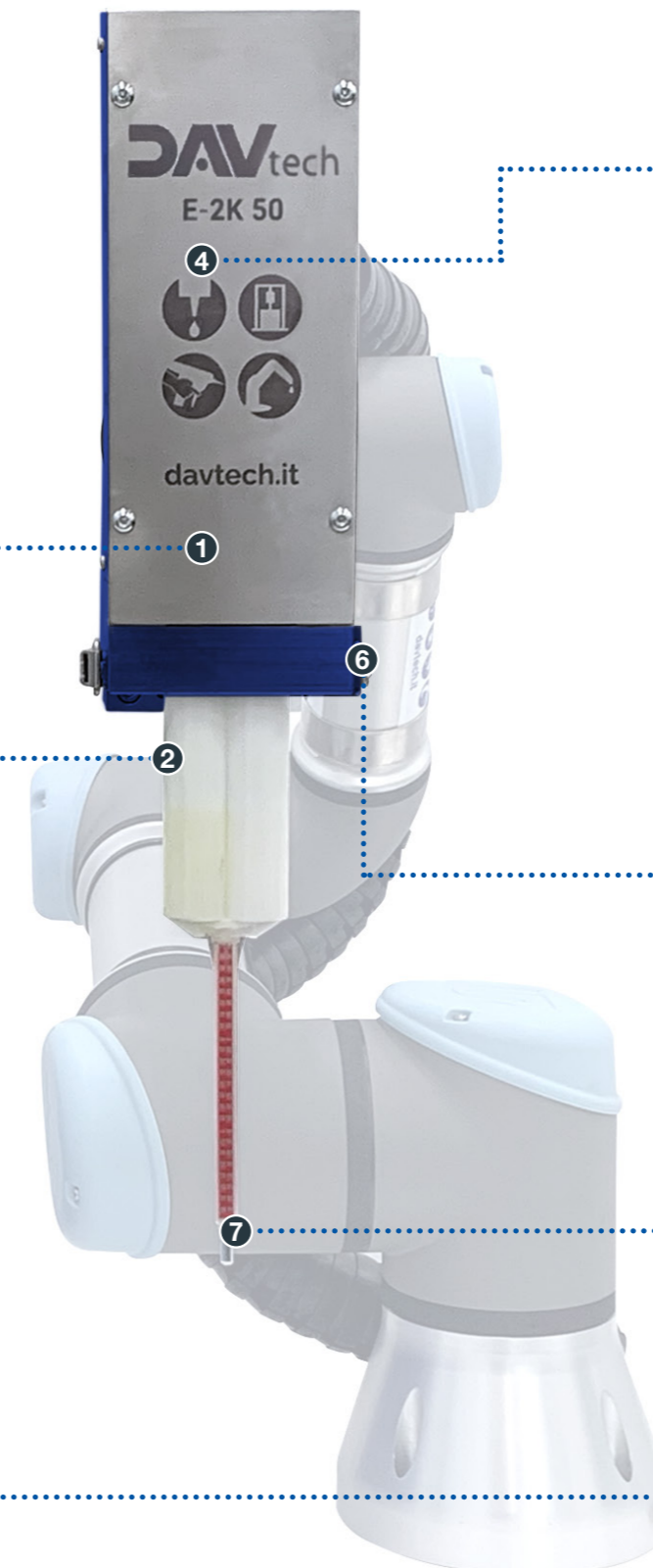
> *Easy interfacing to external PLCs*

> *Integrated remote tele-assistance system via Ethernet port*



 Sistema di dispensazione volumetrica ideale per prodotti in bi-cartucce commerciali pre-caricate di: **adesivi strutturali, resine bi-componenti, adesivi epossidici, paste termo-conduttive e gap fillers.**

Pre-filled commercial dual-cartridges volumetric dispensing system of: structural adhesives, 2K resins, epoxy adhesives, thermo-conductive pastes and gap fillers.



4 Possibilità di inserire una valvola on/off intercambiabile per una chiusura istantanea
Possibility of inserting an interchangeable on / off valve for instant closure

5 Controllo del livello delle cartucce con allarme regolabile
Cartridge level control with adjustable alarm

6 Sistema rapido di cambio delle cartucce, con logica PokaYoke
Quick cartridge change system, with PokaYoke logic

7 Funzione di suck back per ridurre la pressione residua nel mixer e nelle cartucce
Suck back function to reduce residual pressure in the mixer and cartridges

OPZIONI | OPTIONS:

- > Sistema di centraggio e guida mixer
- > Centering system and driving mixer

Sistema di dosatura volumetrica

Volumetric dispensing system

PCP + PT + CONTROLLER



Sistema di dispensazione volumetrica ideale per fluidi a media-bassa viscosità come: **Colle anaerobiche** (versione pompa PCP in PEEK), **Colle UV, Oli, Colle viniliche** (anche con testina spray opzionale), **Primer - Distaccanti** (anche con testina spray opzionale).

Volumetric dispensing system for medium-low viscosity fluids such as: Anaerobic glues (PCP pump version in PEEK), UV glues, Oils, Vinyl glues (also with optional spray head), Primer - Release agents (also with optional spray head).

2 Corpo pompa in alluminio o in Peek, rotore in Acciaio cromato (Carburo o Ceramica opzionali), statore in FFKM

Pump body in aluminum or in Peek, rotor in chromed steel (Carbide or Ceramic optional), stator in FFKM

1 Pompa volumetrica PCP, la dosatura non è condizionata da variazioni di pressione, temperatura e viscosità del fluido

Volumetric PCP pump, dispensing is not influenced by pressure, temperature and viscosity variations of the fluid

3

- > Controller con ampio display touch da 7" a colori
- > Software di gestione dosatura con interfaccia grafica dedicata e multilingua
- > Possibilità di dispensare cordoli, punti o riempimenti a portata regolabile
- > Funzione di spurgo automatico temporizzabile
- > Facile interfacciamento a robot collaborativi, antropomorfi o cartesiani
- > Facile interfacciamento a PLC esterni
- > Sistema di tele-assistenza da remoto integrato tramite porta Ethernet

> Controller with large 7" color touch display

> Dispensing management software with dedicated and multilingual graphic interface

> Possibility to dispense curbs, stitches or fillings with adjustable flow rate

> Timed automatic purge function

> Easy interfacing with collaborative, anthropomorphic or Cartesian robots

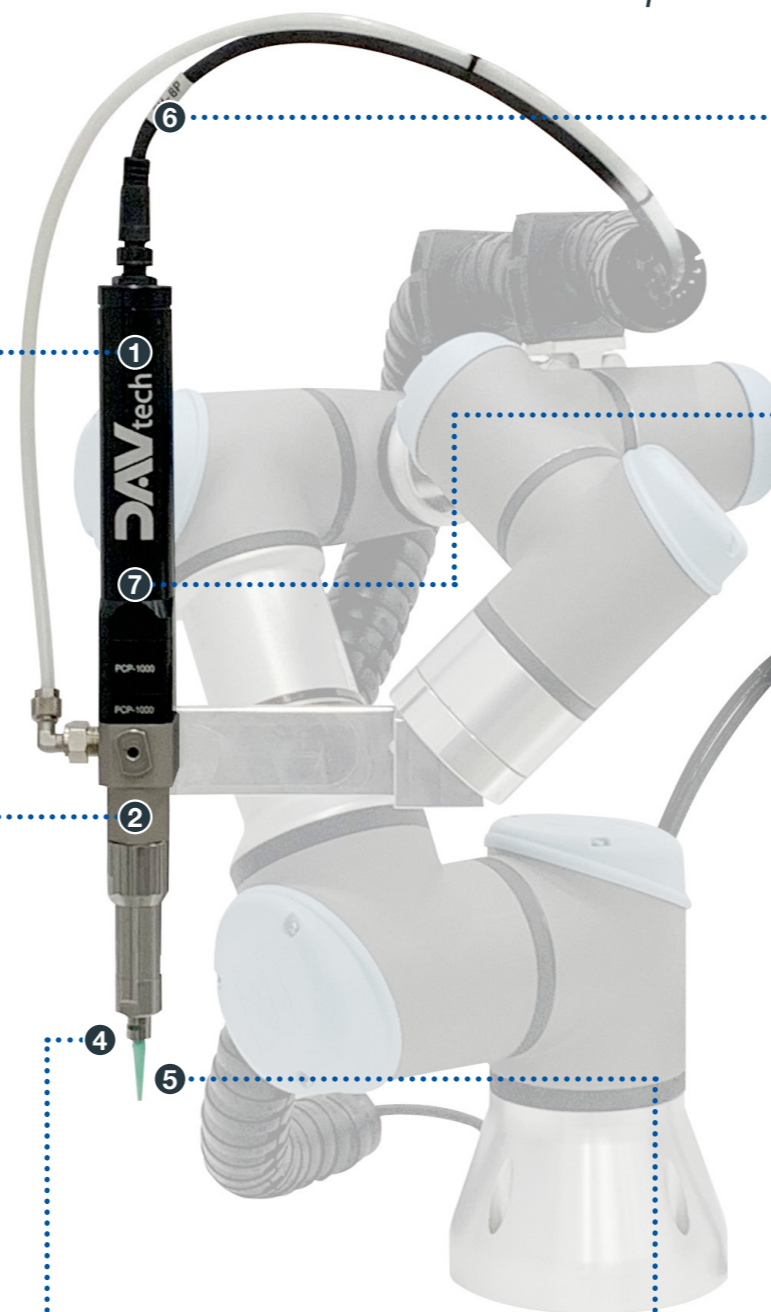
> Easy interfacing to external PLCs

> Integrated remote tele-assistance system by Ethernet port



4 Pompa con porta-ugelli luer lock o con raccordo filettato femmina

Pump with luer lock nozzle holder or with female threaded fitting



6 Cavo motore/encoder con doppia schermatura e guaina in PUR per movimentazioni elevate

Motor / encoder cable with double shield and PUR sheath for high movements

7 Comando del motore della pompa ad anello chiuso per il massimo controllo del motion

Closed loop pump motor control for maximum motion control

8 Serbatoi di varie capacità (2, 5, 10 e 16 lt) con sistemi di controllo livello, riscaldamento o agitazione meccanica

Tanks of various capacities (2, 5, 10 and 16 liters) with level control systems, heating or mechanical stirring

5 Funzione di suck back per mantenere l'ugello pulito e permettere la dispensazione più precisa

Suck back function to keep the nozzle clean and allow more precise dispensing

OPZIONI | OPTIONS:

- > Possibilità di alimentare il fluido anche da siringhe o cartucce, pressurizzate o meno
- > Possibilità di utilizzare termo-coperta e tubo riscaldato per abbattimento viscosità prodotto
- > Possibility to feed the fluid also from syringes or cartridges, pressurized or not pressurized.
- > Possibility of using a thermo-coated and heated hose to reduce product viscosity

Sistema di dosatura volumetrica

Volumetric dispensing system

PCP + CARTUCCIA + CONTROLLER

1 Pompa volumetrica PCP, la dosatura non è condizionata da variazioni di pressione, temperatura e viscosità del fluido

Volumetric PCP pump, dispensing is not influenced by pressure, temperature and viscosity variations of the fluid

2 Corpo pompa in alluminio o in Peek, rotore in Acciaio cromato (Carburo o Ceramica opzionali), statore in FFKM

Pump body in aluminum or in Peek, rotor in chromed steel (Carbide or Ceramic optional), stator in FFKM

3

- > Controller con ampio display touch da 7" a colori
- > Software di gestione dosatura con interfaccia grafica dedicata e multilingua
- > Possibilità di dispensare cordoli, punti o riempimenti a portata regolabile
- > Funzione di spurgo automatico temporizzabile
- > Facile interfacciamento a robot collaborativi, antropomorfi o cartesiani
- > Facile interfacciamento a PLC esterni
- > Sistema di tele-assistenza da remoto integrato tramite porta Ethernet

> Controller with large 7" color touch display

> Dispensing management software with dedicated and multilingual graphic interface

> Possibility to dispense curbs, stitches or fillings with adjustable flow rate

> Timed automatic purge function

> Easy interfacing with collaborative, anthropomorphic or Cartesian robots

> Easy interfacing to external PLCs

> Integrated remote tele-assistance system by Ethernet port



4 Pompa con porta-ugelli luer lock o con raccordo filettato femmina

Pump with luer lock nozzle holder or with female threaded fitting



5 Funzione di suck back per mantenere l'ugello pulito e permettere la dispensazione più precisa

Suck back function to keep the nozzle clean and allow more precise dispensing

6 Cavo motore/encoder con doppia schermatura e guaina in PUR per movimentazioni elevate

Motor / encoder cable with double shield and PUR sheath for high movements

7 Comando del motore della pompa ad anello chiuso per il massimo controllo del motion

Closed loop pump motor control for maximum motion control

8 Cartucce con varie capacità (310 cc, 2,5 oz, 6 oz, 12 oz, 20 oz)

Cartridges with various capacities (310cc, 2.5oz, 6oz, 12oz, 20oz)

OPZIONI | OPTIONS:

- > Possibilità di alimentare il fluido anche da siringhe o serbatoi o fusto originale
- > Possibility to feed the fluid also from syringes, tanks or original tanks

Sistema di dispensazione volumetrica ideale per fluidi mono-componenti ad alta viscosità in cartucce Semco o da 310 cc, come: Sigillanti siliconici ed Ms, Collanti epossidici, Grassi, anche damping, Paste termoconduttive.

Volumetric dispensing system for 1K high viscosity fluids in Semco or 310 cc cartridges, such as: Silicone and MS sealants, Epoxy adhesives, Greases, including damping, thermally conductive pastes.

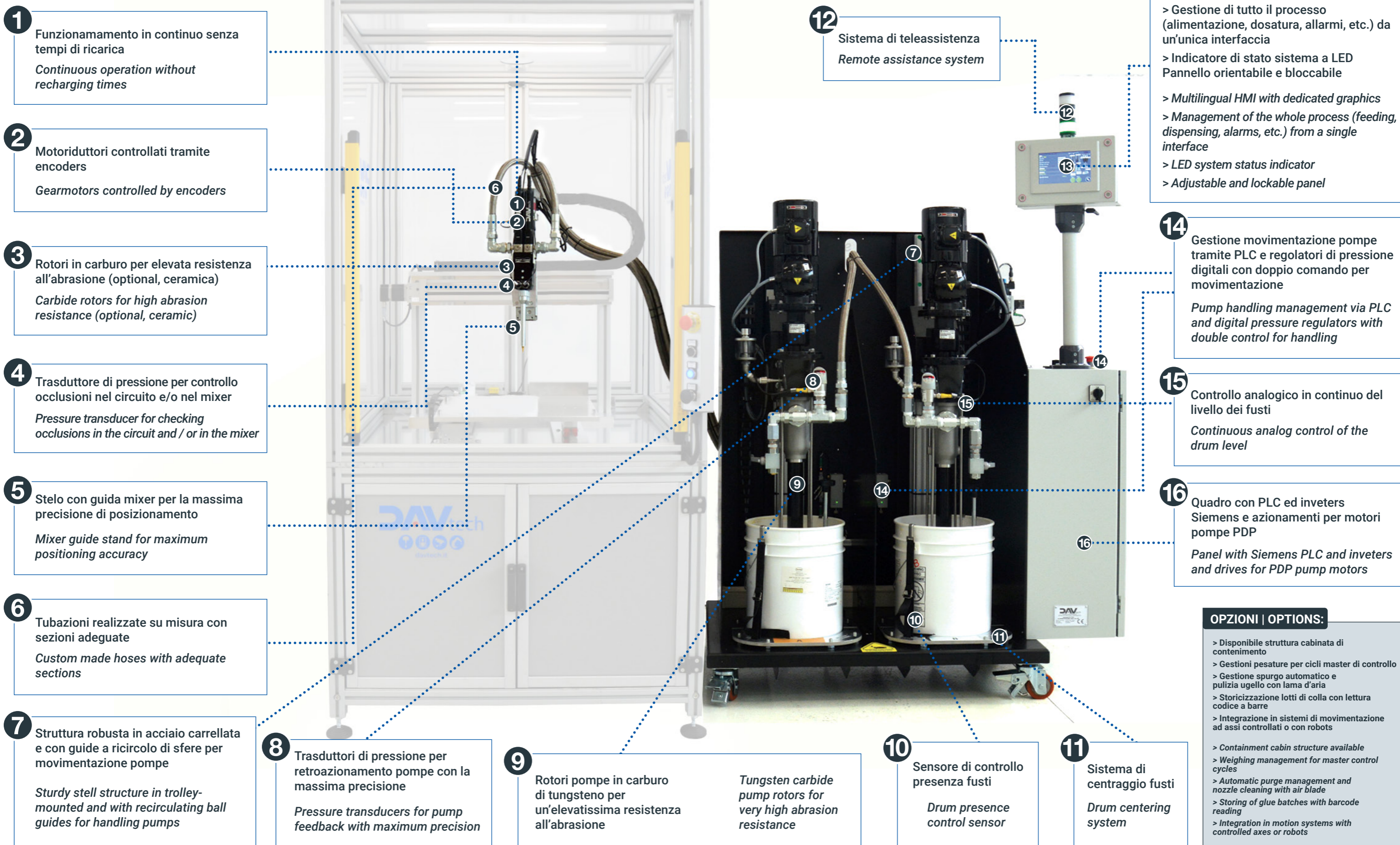
Doppia pompa servo-controllata per alimentazione A+B e Pompa volumetrica per fluidi 2K
Double servo-controlled pump for A + B supply and Volumetric pump for 2K fluids

PPE 2K + PDP



Il più innovativo sistema di dosaggio ideale per la dispensazione di **paste termoconduttive e gap-fillers bi-componenti**.

The most innovative solution for 2K TIM and gap-fillers dispensing.



1 Funzionamento in continuo senza tempi di ricarica
Continuous operation without recharging times

2 Motoriduttori controllati tramite encoders
Gearmotors controlled by encoders

3 Rotori in carburo per elevata resistenza all'abrasione (optional, ceramica)
Carbide rotors for high abrasion resistance (optional, ceramic)

4 Trasduttore di pressione per controllo occlusioni nel circuito e/o nel mixer
Pressure transducer for checking occlusions in the circuit and / or in the mixer

5 Stelo con guida mixer per la massima precisione di posizionamento
Mixer guide stand for maximum positioning accuracy

6 Tubazioni realizzate su misura con sezioni adeguate
Custom made hoses with adequate sections

7 Struttura robusta in acciaio carrellata e con guide a ricircolo di sfere per movimentazione pompe
Sturdy steel structure in trolley-mounted and with recirculating ball guides for handling pumps

8 Trasduttori di pressione per retroazionamento pompe con la massima precisione
Pressure transducers for pump feedback with maximum precision

9 Rotori pompe in carburo di tungsteno per un'elevatissima resistenza all'abrasione
Tungsten carbide pump rotors for very high abrasion resistance

10 Sensore di controllo presenza fusti
Drum presence control sensor

11 Sistema di centraggio fusti
Drum centering system

12 Sistema di teleassistenza
Remote assistance system

13

- > HMI multilingua con grafica dedicata
- > Gestione di tutto il processo (alimentazione, dosatura, allarmi, etc.) da un'unica interfaccia
- > Indicatore di stato sistema a LED Pannello orientabile e bloccabile
- > *Multilingual HMI with dedicated graphics*
- > *Management of the whole process (feeding, dispensing, alarms, etc.) from a single interface*
- > *LED system status indicator*
- > *Adjustable and lockable panel*

14

- > Gestione movimentazione pompe tramite PLC e regolatori di pressione digitali con doppio comando per movimentazione
- > *Pump handling management via PLC and digital pressure regulators with double control for handling*

15

- > Controllo analogico in continuo del livello dei fusti
- > *Continuous analog control of the drum level*

16

- > Quadro con PLC ed inverter Siemens e azionamenti per motori pompe PDP
- > *Panel with Siemens PLC and inverter and drives for PDP pump motors*

OPZIONI | OPTIONS:

- > Disponibile struttura cabinata di contenimento
- > Gestioni pesature per cicli master di controllo
- > Gestione spurgo automatico e pulizia ugello con lama d'aria
- > Storicizzazione lotti di colla con lettura codice a barre
- > Integrazione in sistemi di movimentazione ad assi controllati o con robots
- > *Containment cabin structure available*
- > *Weighing management for master control cycles*
- > *Automatic purge management and nozzle cleaning with air blade*
- > *Storing of glue batches with barcode reading*
- > *Integration in motion systems with controlled axes or robots*

Sistema di dosatura volumetrica

Volumetric dispensing system

PDP 2K + PT + PT CON TERMO-COPERTA WITH THERMO-COATED + CONTROLLER

1 Gestione di agitatori meccanici nel serbatoio e/o miscelatori dinamici sulla testa
Management of mechanical agitators in the tank and / or dynamic mixers on the head

2 Alimentazione resina ed indurente da serbatoi da 2, 5, 10, 16.
Resin and hardener supply from tanks of 2, 5, 10, 16.

3 Gestione della termostatazione del serbatoio e/o della tubazione
Management of the thermostatisation of the tank and / or of the hoses

4 Gestione minimo livello dei serbatoi con allarme
Minimum level management of tanks with alarm

5 Funzione di suck back programmabile
Programmable suck back function

6 Trasduttori di pressione per controllo occlusioni nel circuito o nel mixer
Pressure transducers for control of occlusions in the circuit or in the mixer

8

- > Dosatura volumetrica, senza condizionamenti dovuti a temperatura o viscosità
- > Ripetibilità +/- 1%
- > Funzionamento in continuo, senza necessità di ricarica
- > Pompa volumetrica, con controllo ad anello chiuso della quantità dosata
- > Motoriduttori con encoder comandati ad anello chiuso
- > Volumetric dispense, not affected by temperature or viscosity
- > Repeatability +/- 1%
- > Continuous operation, without the need for recharging
- > Volumetric pump, with closed loop control of the dispensed quantity
- > Closed-loop controlled gearmotors with encoders

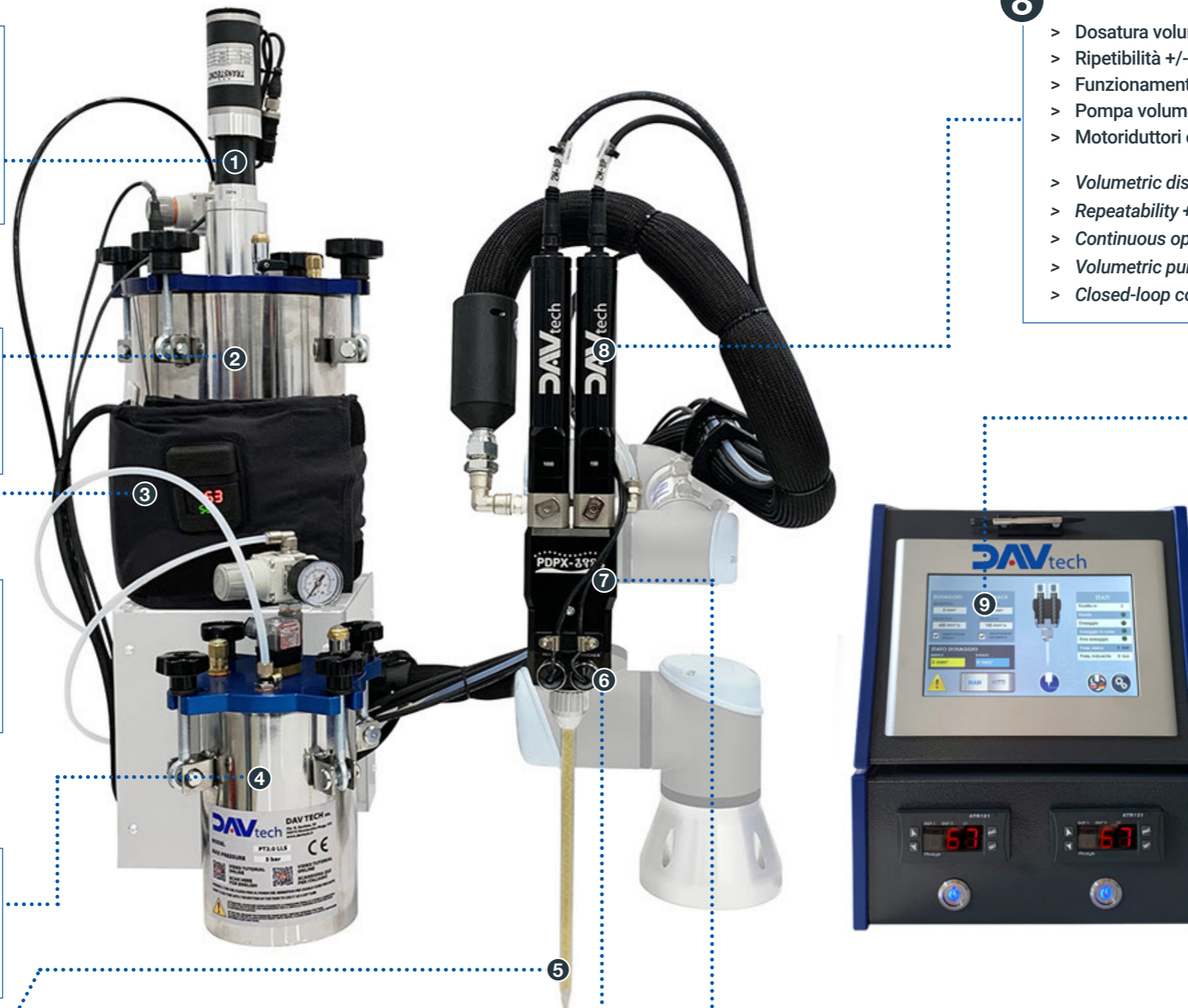
9

- > Semplice interfacciamento a PLC di linea via Modbus TCP
- > Gestione completa di tutti i parametri di dosaggio
- > Gestione modalità di funzionamento in jog o riempimento
- > Gestione precisa quantità dosata, con possibilità di spurghi automatici
- > Modalità per dosatura separata resina ed indurente per setup
- > Selezione da remoto o da pannello di infiniti programmi
- > Possibilità di connessione remota per tele-assistenza
- > Interfaccia grafica multilingue
- > Simple interface to line PLC via Modbus TCP
- > Complete management of all dispense parameters
- > Management of operating mode in jog or filling
- > Precise management of dispensed quantity, with the possibility of automatic purging
- > Mode for separate dispensing of resin and hardener for setup
- > Remote or panel selection of infinite programs
- > Possibility of remote connection for tele-assistance
- > Multilingual graphic interface

7 Disponibili rotori in carburo per materiali carichi
Carbide rotors available for loaded materials

OPZIONI | OPTIONS:

- > Possibilità di alimentare il fluido anche da siringhe, cartucce o fusti originali
- > Possibility to feed the fluid also from syringes, cartridges or original tanks



Sistema di dispensazione volumetrica ideale per fluidi bi-componenti a medio-bassa viscosità come: **Sigillanti silconici 2K, Collanti epossidici 2K, resine epossidiche 2K, resine poliuretaniche 2K, resine 2K per potting.**

Volumetric dispensing system for low-medium viscosity 2K fluids such as: 2K Silicone and sealants, 2K Epoxy adhesives, 2K Epoxy resins, 2K Poliurethanic resins, 2K resins for potting.

Sistema di dosatura volumetrica

Volumetric dispensing system

PDP 2K + FUSTI ORIGINALI ORIGINAL TANKS + CON TERMO-COPERTA WITH THERMO-COATED + CONTROLLER



Sistema di dispensazione volumetrica ideale per fluidi bi-componenti a medio-bassa viscosità come: **Sigillanti siliconici 2K, Collanti epossidici 2K, resine epossidiche 2K, resine poliuretatiche 2K, resine 2K per potting.**

Volumetric dispensing system for low-medium viscosity 2K fluids such as: 2K Silicone and sealants, 2K Epoxy adhesives, 2K Epoxy resins, 2K Poliurethanic resins, 2K resins for potting.



1 Gestione di agitatori meccanici nel fusto e/o miscelatori dinamici sulla testa
Management of mechanical agitators in the original tank and / or dynamic mixers on the head

2 Alimentazione resina ed indurente direttamente dai fusti originali, tramite pompa a membrana e coperchio su misura.
Resin and hardener supply from original tanks with diaphragm pump and custom cover.

3 Gestione della termostatazione del fusto e/o della tubazione
Management of the thermostatisation of the original tank and / or of the hoses

4 Gestione minimo livello dei fusti con allarme
Minimum level management of original tanks with alarm

5 Funzione di suck back programmabile
Programmable suck back function

6 Trasduttori di pressione per controllo occlusioni nel circuito o nel mixer
Pressure transducers for control of occlusions in the circuit or in the mixer

7 Disponibili rotori in carburo per materiali carichi
Carbide rotors available for loaded materials

8

- > Dosatura volumetrica, senza condizionamenti dovuti a temperatura o viscosità
- > Ripetibilità +/- 1%
- > Funzionamento in continuo, senza necessità di ricarica
- > Pompa volumetrica, con controllo ad anello chiuso della quantità dosata
- > Motoriduttori con encoder comandati ad anello chiuso
- > Volumetric dispense, not affected by temperature or viscosity
- > Repeatability +/- 1%
- > Continuous operation, without the need for recharging
- > Volumetric pump, with closed loop control of the dispensed quantity
- > Closed-loop controlled gearmotors with encoders



9

- > Semplice interfacciamento a PLC di linea via Modbus TCP
- > Gestione completa di tutti i parametri di dosaggio
- > Gestione modalità di funzionamento in jog o riempimento
- > Gestione precisa quantità dosata, con possibilità di spurghi automatici
- > Modalità per dosatura separata resina ed indurente per setup
- > Selezione da remoto o da pannello di infiniti programmi
- > Possibilità di connessione remota per tele-assistenza
- > Interfaccia grafica multilingue

OPZIONI | OPTIONS:

- > Possibilità di alimentare il fluido anche da siringhe, cartucce o serbatoi pressurizzati per travaso
- > Possibility to feed the fluid also from syringes, cartridges or pressurized tanks for transfer

- > Simple interface to line PLC via Modbus TCP
- > Complete management of all dispense parameters
- > Management of operating mode in jog or filling
- > Precise management of dispensed quantity, with the possibility of automatic purging
- > Mode for separate dispensing of resin and hardener for setup
- > Remote or panel selection of infinite programs
- > Possibility of remote connection for tele-assistance
- > Multilingual graphic interface

Sistema di dosatura volumetrica

Volumetric dispensing system

PDP + CARTUCCE O SIRINGHE + CONTROLLER
CARTRIDGES OR SYRINGES + CONTROLLER



Sistema di gestione e dispensazione volumetrica di prodotti bi-componenti forniti in cartucce Semco o Eurocartucce, come: **Sigillanti siliconici 2K, Collanti epossidici 2K, Grassi, Gapfiller, paste termo-conduttive 2K, resine 2K per potting, resine epossidiche e poliuretatiche 2K.**

Volumetric management and dispensing system for bi-component products supplied in Semco cartridges or Eurocartridges, such as: 2K silicone sealants, 2K epoxy adhesives, greases, gapfillers, 2K thermo-conductive pastes, 2K resins for potting, 2K epoxy and polyurethane resins.

1 Gestione minimo livello delle cartucce con allarme
Minimum level management of cartridges with alarm

2 Disponibili rotori in carburo per materiali caricati
Carbide rotors available for loaded materials

3 Motoriduttori con encoder comandati ad anello chiuso
Closed-loop controlled gearmotors with encoders

4

- > Semplice interfacciamento a PLC di linea via Modbus TCP
- > Gestione completa di tutti i parametri di dosaggio
- > Gestione modalità di funzionamento in jog o riempimento
- > Gestione precisa quantità dosata, con possibilità di spurghi automatici
- > Modalità per dosatura separata resina ed indurente per setup
- > Selezione da remoto o da pannello di infiniti programmi
- > Possibilità di connessione remota per tele-assistenza
- > Interfaccia grafica multilingue

> *Simple interface to line PLC by Modbus TCP*

> *Complete management of all dispense parameters*

> *Management of operating mode in jog or filling*

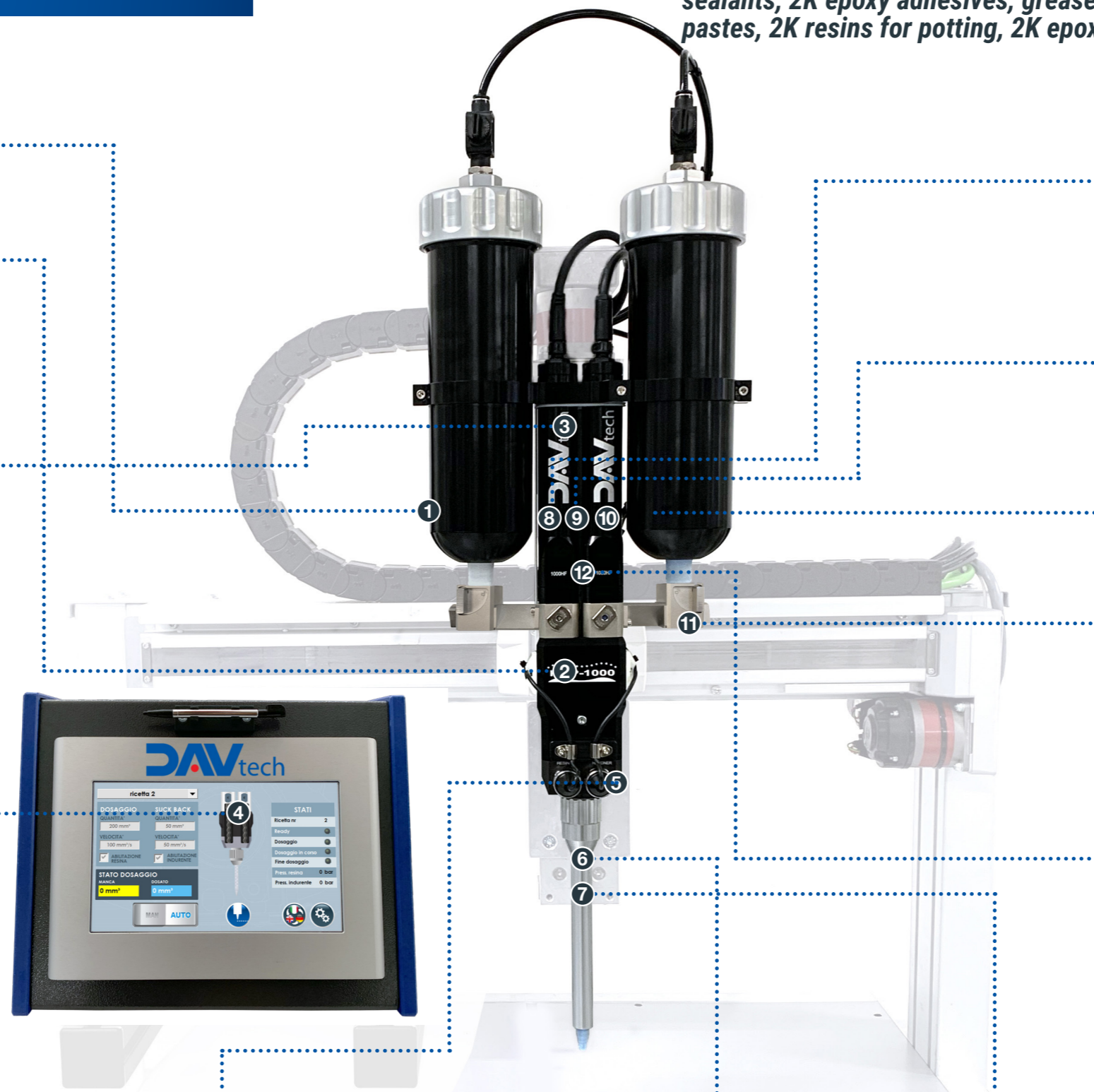
> *Precise management of dispensed quantity, with the possibility of automatic purging*

> *Mode for separate dispensing of resin and hardener for setup*

> *Remote or panel selection of infinite programs*

> *Possibility of remote connection for tele-assistance*

> *Multilingual graphic interface*



8 Dosatura volumetrica, senza condizionamenti dovuti a temperatura o viscosità
Volumetric dispensing, without be affected by temperature or viscosity

9 Ripetibilità +/- 1%
Repeatability +/- 1%

10 Funzionamento in continuo, senza necessità di ricarica
Continuous operation, without the need to recharge

11 Sistema di attacco rapido cartucce e di spurgo manuale
Quick cartridge attachment and manual purge system

12 Pompa volumetrica, con controllo ad anello chiuso della quantità dosata
Volumetric pump, with closed loop control of the dispensed quantity

5 Trasduttori di pressione per controllo occlusioni nel circuito o nel mixer
Pressure transducers to control occlusions in the circuit or in the mixer

6 Funzione di suck back programmabile
Programmable suck back function

7 Stelo guida mixer per la massima precisione
Mixer guide stand for maximum precision


OPZIONI | OPTIONS:

- > Possibilità di alimentare il fluido anche da siringhe, serbatoi o fusti originali
- > Sistema di attacco rapido cartucce e di spurgo manuale
- > Possibilità di feed the fluid also from syringes, pressurized tanks or original tanks
- > Quick connection system for cartridges and manual purge

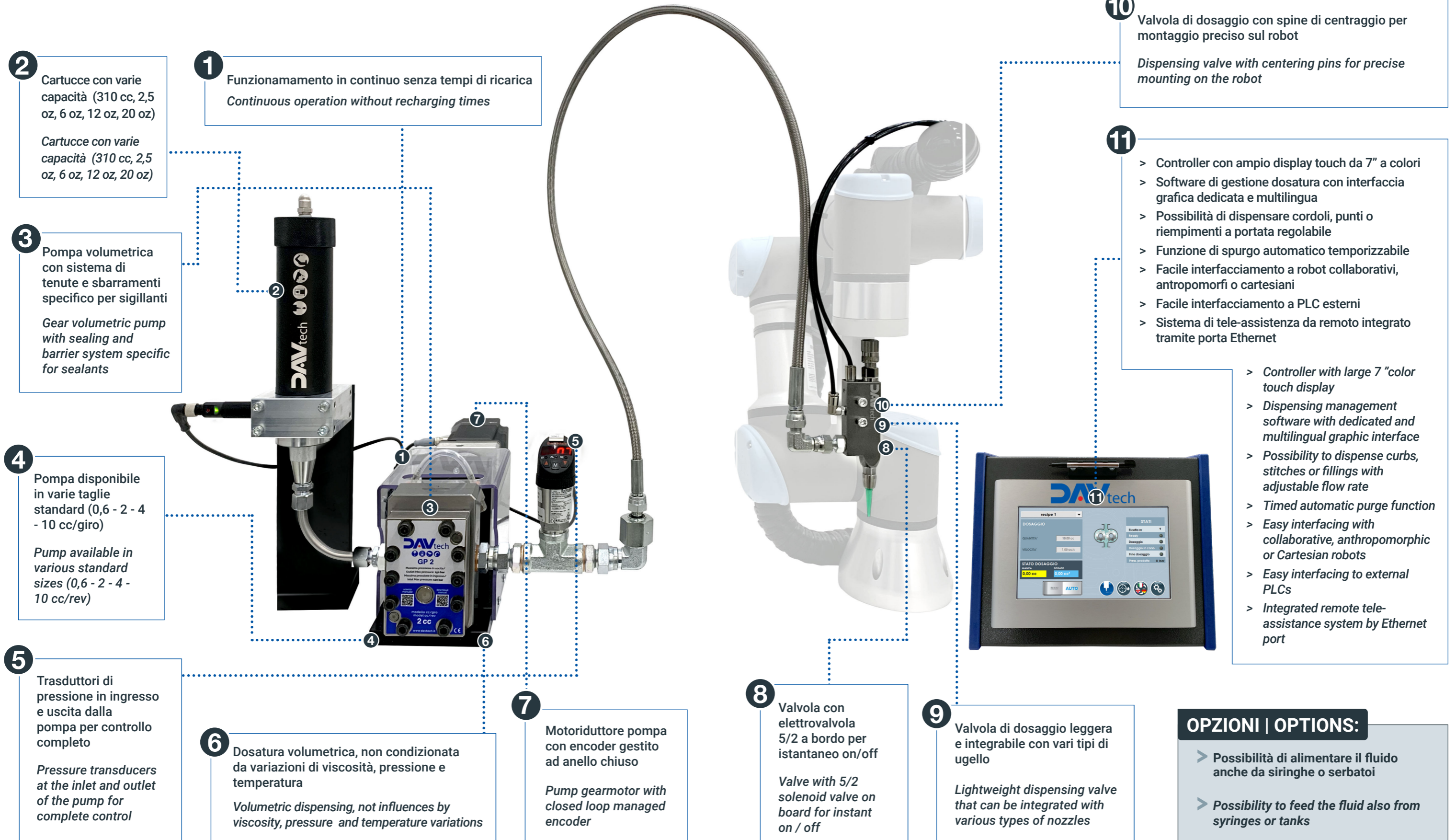
Sistema di dosatura volumetrica

Volumetric dispensing system

PORTA-CARTUCCE + GP + VALVOLA A SPILLO + CONTROLLER/QUADRO
 CARTRIDGES HOLDER + GP + NEEDLE VALVE + CONTROLLER/PANEL

 Sistema di dispensazione volumetrica a medio-alta portata di **fluidi monocomponenti** forniti in cartucce Semco o Eurocartucce ad alta o altissima viscosità.

Volumetric dispensing system with medium-high flow rate of **1K fluids** supplied in high or very high viscosity Semco or Eurocartucce cartridges.



2 Cartucce con varie capacità (310 cc, 2,5 oz, 6 oz, 12 oz, 20 oz)
 Cartucce con varie capacità (310 cc, 2,5 oz, 6 oz, 12 oz, 20 oz)

1 Funzionamento in continuo senza tempi di ricarica
 Continuous operation without recharging times

3 Pompa volumetrica con sistema di tenute e sbarramenti specifico per sigillanti
 Gear volumetric pump with sealing and barrier system specific for sealants

4 Pompa disponibile in varie taglie standard (0,6 - 2 - 4 - 10 cc/giro)
 Pump available in various standard sizes (0,6 - 2 - 4 - 10 cc/rev)

5 Trasduttori di pressione in ingresso e uscita dalla pompa per controllo completo
 Pressure transducers at the inlet and outlet of the pump for complete control

6 Dosatura volumetrica, non condizionata da variazioni di viscosità, pressione e temperatura
 Volumetric dispensing, not influenced by viscosity, pressure and temperature variations

7 Motoriduttore pompa con encoder gestito ad anello chiuso
 Pump gearmotor with closed loop managed encoder

8 Valvola con elettrovalvola 5/2 a bordo per istantaneo on/off
 Valve with 5/2 solenoid valve on board for instant on / off

9 Valvola di dosaggio leggera e integrabile con vari tipi di ugello
 Lightweight dispensing valve that can be integrated with various types of nozzles

10 Valvola di dosaggio con spine di centraggio per montaggio preciso sul robot
 Dispensing valve with centering pins for precise mounting on the robot

11

- > Controller con ampio display touch da 7" a colori
- > Software di gestione dosatura con interfaccia grafica dedicata e multilingua
- > Possibilità di dispensare cordoli, punti o riempimenti a portata regolabile
- > Funzione di spurgo automatico temporizzabile
- > Facile interfacciamento a robot collaborativi, antropomorfi o cartesiani
- > Facile interfacciamento a PLC esterni
- > Sistema di tele-assistenza da remoto integrato tramite porta Ethernet

- > Controller with large 7" color touch display
- > Dispensing management software with dedicated and multilingual graphic interface
- > Possibility to dispense curbs, stitches or fillings with adjustable flow rate
- > Timed automatic purge function
- > Easy interfacing with collaborative, anthropomorphic or Cartesian robots
- > Easy interfacing to external PLCs
- > Integrated remote tele-assistance system by Ethernet port

OPZIONI | OPTIONS:

- > Possibilità di alimentare il fluido anche da siringhe o serbatoi
- > Possibilità di feed the fluid also from syringes or tanks

Sistema di dosatura volumetrica

Volumetric dispensing system

PP50 + GP + CONTROLLER + VALVOLA A SPILLO
NEEDLE VALVE



Sistema di dispensazione volumetrica ad alte portate per **fluidi monocomponenti a medio-alta viscosità contenuti in fusti da 5 a 50lt.**

High-flow volumetric dispensing system for 1K medium-high viscosity fluids contained in tanks from 5 to 50lt.

1 Funzionamento in continuo senza tempi di ricarica
Continuous operation without recharging times

2 Valvola di dosaggio con spine di centraggio per montaggio preciso sul robot
Dispensing valve with centering pins for precise mounting on the robot

3 Valvola di dosaggio leggera e integrabile con vari tipi di ugello, con elettrovalvola 5/2 montata a bordo per istantaneo on/off
Lightweight dispensing valve that can be integrated with various types of nozzles, with 5/2 solenoid valve on board for instant on/off

4 Trasduttore di pressione in uscita dalla pompa per controllo completo
Pressure transducer at the outlet of the pump for complete control

5 Pompa disponibile in varie taglie standard (0,6 - 2 - 4 - 10 - 20 cc/giro)
Pump available in various standard sizes (0,6 - 2 - 4 - 10 - 20 cc/rev)

6 Pompa volumetrica con sistema di tenute e sbarramenti specifico per sigillanti
Gear volumetric pump with sealing and barrier system specific for sealants

7 Dosatura volumetrica, non condizionata da variazioni di viscosità, pressione e temperatura
Volumetric dispensing, not influenced by viscosity, pressure and temperature variations

8 Motoriduttore pompa con encoder gestito ad anello chiuso
Pump gearmotor with closed loop managed encoder

10 Sistema di auto centraggio e ritenzione fusto in posizione
Self-centering system and frame retention in position

11 Pompa pneumatica con elevata portata/ciclo
Pneumatic pump with high flow / cycle

- 9**
- > Controller con ampio display touch da 7" a colori
 - > Software di gestione dosatura con interfaccia grafica dedicata e multilingua
 - > Possibilità di dispensare cordoli, punti o riempimenti a portata regolabile
 - > Funzione di spurgo automatico temporizzabile
 - > Facile interfacciamento a robot collaborativi, antropomorfi o cartesiani
 - > Facile interfacciamento a PLC esterni
 - > Sistema di tele-assistenza da remoto integrato tramite porta Ethernet
- > *Controller with large 7" color touch display*
 - > *Dispensing management software with dedicated and multilingual graphic interface*
 - > *Possibility to dispense curbs, stitches or fillings with adjustable flow rate*
 - > *Timed automatic purge function*
 - > *Easy interfacing with collaborative, anthropomorphic or Cartesian robots*
 - > *Easy interfacing to external PLCs*
 - > *Integrated remote tele-assistance system by Ethernet port*

OPZIONI | OPTIONS:

- > Cabina per pompa con porta allarmata
- > Disponibile pompa a piatto premente per fusti da 200 Kg con lo stesso impianto
- > Sistema di termo-riscaldamento circuito fluidico
- > *Pump cabin with alarmed door*
- > *Available follower plate pump for 200 kg drums with the same system*
- > *Fluidic circuit thermo-heating system*

Sistema di dosatura volumetrica

Volumetric dispensing system

**GP + GP + VALVOLA 2K
2K VALVE + CONTROLLER**

1

Valvola a spillo pneumatica di dosatura bi-componente con apertura simultanea

Pneumatic 2K dispensing needle valve with simultaneous opening

2

Pompa volumetrica con sistema di tenute e sbarramenti specifico per sigillanti

Gear volumetric pump with sealing and barrier system specific for sealants

3

Trasduttore di pressione in ingresso e in uscita dalla pompa per controllo completo

Pressure transducer at the inlet and at the outlet of the pump for complete control

4

Valvola di dosaggio con fori di fissaggio per interfacciamento e possibilità di installare impugnatura per dosaggio manuale

Dispensing valve with fixing holes for interfacing and possibility to install handle for manual dispensing

5

Pompe a piatto premente dimensionate su fusti prodotti per alimentazione impianto di dosaggio, complete di segnalazione livello minimo

Follower plate pumps sized on product drums to feed the dosing system, complete with minimum level signal

6

- > Controller con ampio display touch da 7" a colori
- > Software di gestione dosatura con interfaccia grafica dedicata e multilingua
- > Possibilità di dispensare cordoli, punti o riempimenti a portata regolabile
- > Funzione di spurgo automatico temporizzabile
- > Facile interfacciamento a robot collaborativi, antropomorfi o cartesiani
- > Facile interfacciamento a PLC esterni
- > Sistema di tele-assistenza da remoto integrato tramite porta Ethernet

- > *Controller with large 7" color touch display*
- > *Dispensing management software with dedicated and multilingual graphic interface*
- > *Possibility to dispense curbs, stitches or fillings with adjustable flow rate*
- > *Timed automatic purge function*
- > *Easy interfacing with collaborative, anthropomorphic or Cartesian robots*
- > *Easy interfacing to external PLCs*
- > *Integrated remote tele-assistance system by Ethernet port*

7

Dosatura volumetrica, non condizionata da variazioni di viscosità, pressione e temperatura

Volumetric dispensing, not influenced by viscosity, pressure and temperature variations

8

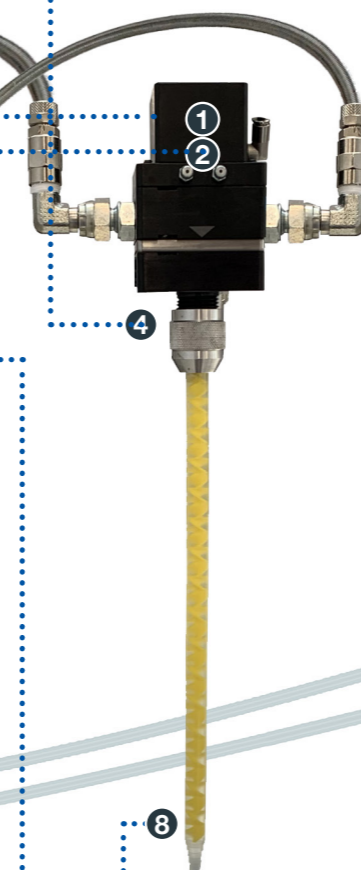
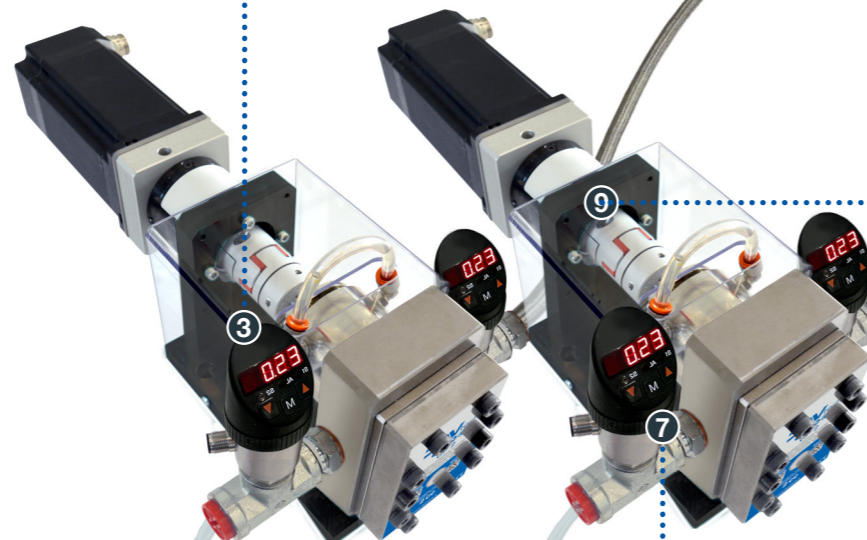
Valvola di dosaggio con funzionamento in continuo senza tempi di ricarica

Dispensing valve with continuous operation without refill times

9

Motoriduttore pompa con encoder gestito ad anello chiuso

Pump gearmotor with closed loop managed encoder



OPZIONI | OPTIONS:

- > Cabina per pompa con porta allarmata
- > Disponibile pompa a piatto premente per fusti da 200 Kg con lo stesso impianto
- > Sistema di termo-riscaldamento circuito fluido
- > Possibilità di alimentare il fluido anche da serbatoi pressurizzabili o fusti originali.
- > *Pump cabin with alarmed door*
- > *Available follower plate pump for 200 kg drums with the same system*
- > *Fluidic circuit thermo-heating system*
- > *Possibility to feed the fluid also from pressurized tanks or original tanks*



Un mondo dedicato alla dispensazione di fluidi.
Fluid dispensing, a dedicated world.

Dalla fornitura diretta di componentistica dedicata al dosaggio alla personalizzazione e progettazione di impianti customizzati.

From the direct supply of dispensing components to the complete desing and customization of dispensing systems.



Valvole e pompe di dosaggio | Dispensing valves and pumps

Ogni fluido ha le sue prerogative, ed ogni processo ha i propri punti critici; la scelta della valvola più corretta è fondamentale per poter garantire un processo di dispensazione affidabile e ripetibile.

Any fluid is different, any process have some critical points; choosing the right valve is important to have a dispensing process reliable and constant.



Sistemi di alimentazione fluidi | Fluid feeding systems

Per portare qualsiasi fluido alle valvole di dosaggio, è necessario essere equipaggiati con sistemi in grado di alimentare, ad una pressione costante e senza sbalzi, il fluido.

To move any kind of fluid towards the dispensing valves, is important to be equipped with systems able to feed the fluid, with a constant pressure.



Stazioni di dosaggio manuali | Manual dispensing stations

Piccole stazioni di dosaggio, che integrano in uno spazio limitatissimo sistemi di dosaggio controllati e ripetibili, a pieno servizio del concetto di lean manufacturing.

Manual dispensing stations, that integrate in a really small space, monitored and reliable dispensing system. This to have a dispensing process aligned to the lean manufacturing philosophy.



Automazioni di dosaggio custom | Robotic dispensing stations

Stazioni di dosaggio robotizzate realizzate secondo le esigenze del cliente, un unico partner che segue la commessa dalla progettazione all'installazione, in tutto il mondo.

Turn key robotic dispensing station, tailor made on the customer specific needs. A unique partner which follow the project since the design to the installation, in any plant in the world.



Stazioni di dosaggio bi-componenti | 2K fluids dispensing stations

Sviluppiamo e forniamo sistemi dedicati alla dispensazione di resine bi-componenti, con qualsiasi rapporto di miscelazione.

We develop and supply systems dedicated to dispensing bi-components resins, with any mixing ratio.



Accessori per la dosatura | Dispensing accessories

Un impianto di dosaggio, per essere completo, ha bisogno di una serie di componenti, quali i tubi per alimentare il prodotto, gli ugelli per dispensarlo, i sensori per controllare il processo etc.

All you need to complete a dispensing system, from a unique supplier. Fittings, tubes, pressure switch, air bubble detectors, nozzles and consumables.

For our customers, we go the extra mile



DAV TECH SRL

Via Ravizza, 30
36075 Montecchio Maggiore
VICENZA - ITALY
Tel. +39 0444 574510
Fax +39 0444 574324

davtech@davtech.it
www.davtech.it

**DAV TECH POLAND
SP. Z.O.O.**

Ul. Na Grobli 1A
32-005 Niepołomice
POLAND
Tel. +48 501548694

davtech@davtech.pl
www.davtech.pl

Follow us

