



SDS 1000 Smart Degassing system



# SDS 1000

## Sistema Degasaggio Smart Smart Degassing System

Le inclusioni di aria o gas nel grasso che devi dispensare possono rendere incostante e inaffidabile il processo di dosaggio.

Il sistema di **Degasaggio Smart SDS 1000** permette di individuare le bolle d'aria e rimuoverle direttamente in linea, senza necessità di costosi fermi produttivi, rendendo l'applicazione precisa, controllata e ripetibile nel tempo.

*Air or gas inclusions in the fluid you are dispensing can make the dispensing process unaccurate and unreliable.*

*The SDS 1000 Smart Degassing system allows identified air bubbles and removed directly in line, without the need for expensive production stops, making the application precise, controlled and repeatable over time.*



Viene spurgato solo il fluido contaminato  
*Only contaminated fluid is purged*



Zero difetti in produzione  
*Zero production defects*



Possibilità di individuare bolle d'aria  
a partire da 3mm<sup>3</sup> (0,003 cc)  
*Possibility to detect air bubbles starting  
from 3mm<sup>3</sup> (0.003 cc)*



Dimensioni contenute, design compatto  
*Small size, compact design*



Interfacciamento digital I/O o Profinet **PROFI<sup>®</sup>**  
**NET**  
*Digital I/O or Profinet interfacing*



Funzionamento stand alone o  
interfacciamento completo  
*Stand alone operation or full  
interfacing*



Visibilità immediata grazie al  
LED multicolor e Display 7"  
*Immediate visibility thanks to the  
multicolor LED and 7" Display*



Interfaccia Multilingue  
*Multilanguage interface*

### Segnalazione luminosa stati | States light signals

VERDE | GREEN



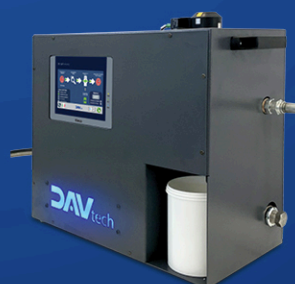
Stato OK - in lavorazione  
*OK state - on work*

ROSSO | RED



Stato ALLARME  
*ALARM state*

BLU | BLUE



Stato MODALITÀ MANUALE  
*MANUAL MODE state*

VIOLA | VIOLET

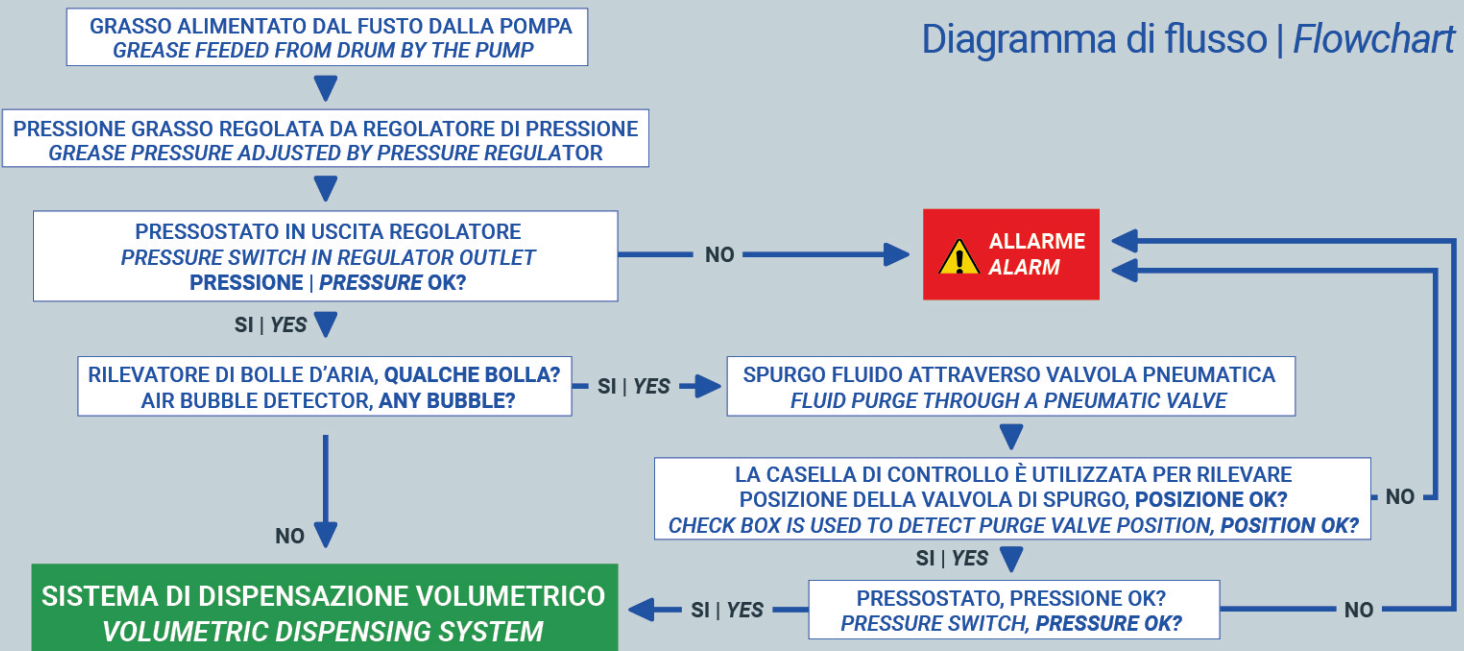


Stato BARATTOLO SPURGO PIENO  
*PURGE TIN FULL state*

## Schema di collegamento | Connection diagram

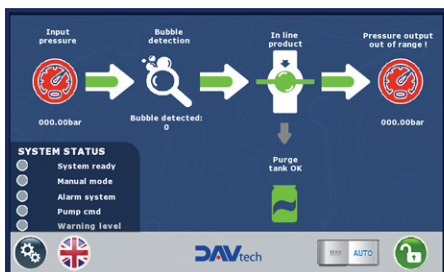


## Diagramma di flusso | Flowchart

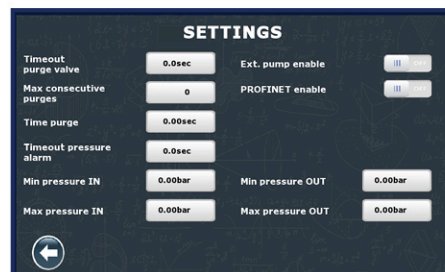


## Esempio funzioni | Functions example

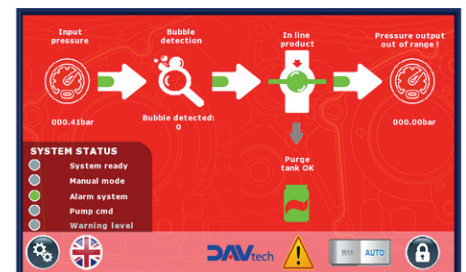
Schermata "modalità Automatica"  
Screen "Automatic mode"




Schermata "Impostazioni"  
Screen "Settings"



Schermata "Allarme"  
Screen "Alarm"



Dati tecnici | *Technical data*

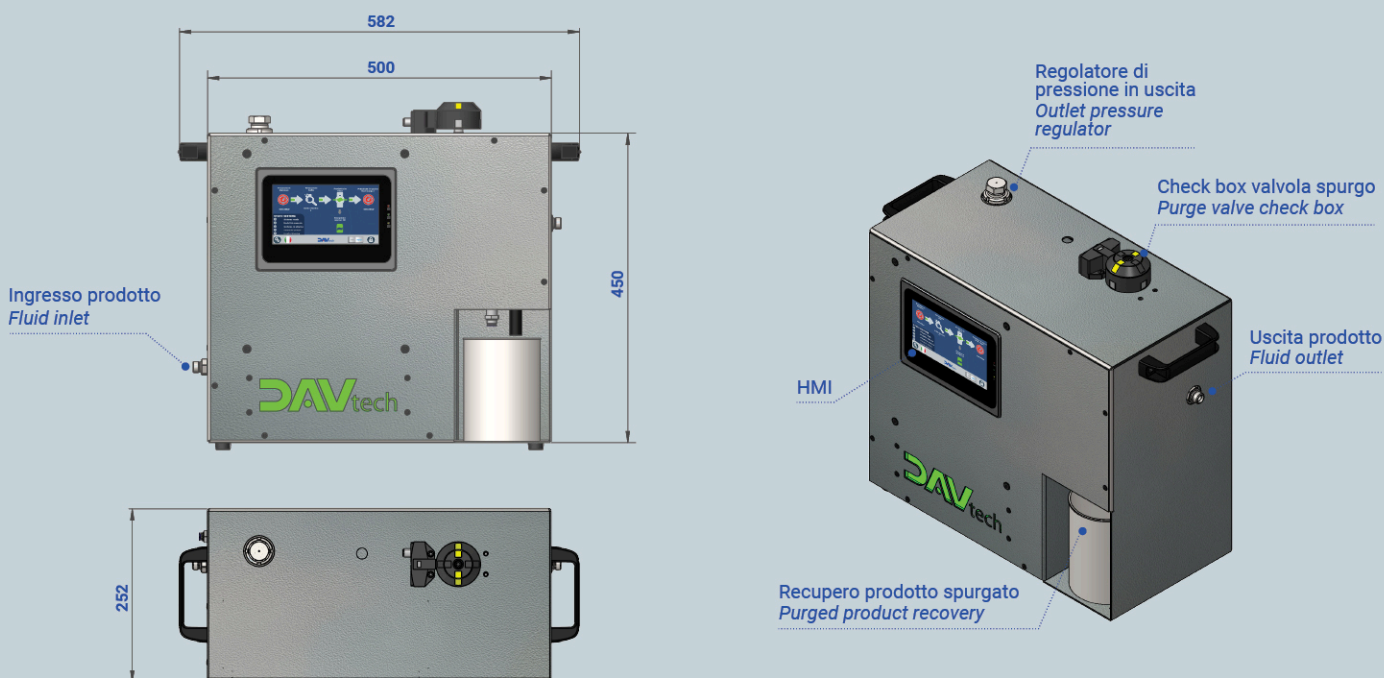
Modello   <i>Type</i>	SDS 1000
Dimensioni   <i>Sizes</i>	582x450x252 mm
Peso (g)   <i>Weight (g)</i>	28 Kg
Massima pressione in ingresso   <i>Max pressure IN</i>	200 bar
Massima pressione in uscita   <i>Max pressure OUT</i>	50 bar
Dimensione minima bolla aria   <i>Minimum air bubble size</i>	1,3 mm
Interfacciamento   <i>Interfacing</i>	DIGITAL I/O o 
Alimentazione elettrica   <i>Power supply</i>	230 V
Alimentazione pneumatica   <i>Pneumatic feeding</i>	5/7 bar
Modalità di funzionamento   <i>Operating mode</i>	Manuale/Automatico   <i>Manual/Automatic</i>
Fluidi dispensabili   <i>Dispensable fluids</i>	Grassi da NLGI 000 a NLGI 3   <i>Greases from NLGI 000 to NLGI 3</i>
Attacchi IN/OUT fluido   <i>Fluid IN/OUT connections</i>	3/8G - 3/8G

## Funzioni extra

- Controllo livello pompa e blocco pompa tramite EV esterna
- Controllo riempimento barattolo spurgo

## Extra functions:

- Pump level control and pump block via external EV solenoid valve
- Purge tin filling control

Disegno tecnico | *Technical drawing*


DAV TECH SRL

Via Ravizza, 30 - 36075 Montecchio Maggiore  
VICENZA - ITALY  
Tel. +39 0444 574510 - Fax +39 0444 574324

davtech@davtech.it - www.davtech.it

DAV TECH POLAND Sp z o. o.

Ul. Na Grobli 1A - 32-005 Niepołomice  
POLAND  
Tel. +48 122785076

davtech@davtech.pl - www.davtech.pl

Follow us

