



SDS 1000 Smart Entgasungssystem



# SDS 1000

## Intelligentes Entgasungssystem Smart Degassing System

Luftinschlüsse im Medium führen zu ungenauen und unzuverlässigen Dosierergebnissen.

Das Smart Degassing System SDS 1000 erkennt Luftblasen und entfernt diese direkt ohne kostspieligen Produktionsausfall. So wird der Dosierprozess präzise, kontrollierbar und zuverlässig.

*Air or gas inclusions in the fluid you are dispensing can make the dispensing process unaccurate and unreliable.*

*The SDS 1000 Smart Degassing system allows identified air bubbles and removed directly in line, without the need for expensive production stops, making the application precise, controlled and repeatable over time.*



Nur luftbeladene Flüssigkeit wird gespült  
*Only contaminated fluid is purged*



Keine Produktionsausfälle  
*Zero production defects*



Erkennt Luftblasen ab 3mm<sup>3</sup> (0,003 ml)  
*Possibility to detect air bubbles starting from 3mm<sup>3</sup> (0.003 cc)*



Kleine Größe, kompaktes Design  
*Small size, compact design*



Digital I/O oder Profinet Schnittstelle  
*Digital I/O or Profinet interfacing*



Funktioniert als „Stand Alone“-Lösung oder im vollautomatisierten System  
*Stand alone operation or full interfacing*



Optische Zustandsanzeige anhand der farblichen Beleuchtung und dem 7" Display  
*Immediate visibility thanks to the multicolor LED and 7" Display*



Mehrsprachig  
*Multilanguage interface*

### Zustandsbeleuchtung | States light signals

GRÜN | GREEN



Status OK - IN BETRIEB  
*OK state - on work*

ROT | RED



Status ALARM  
*ALARM state*

BLAU | BLUE



Status MANUELLER MODUS  
*MANUAL MODE state*

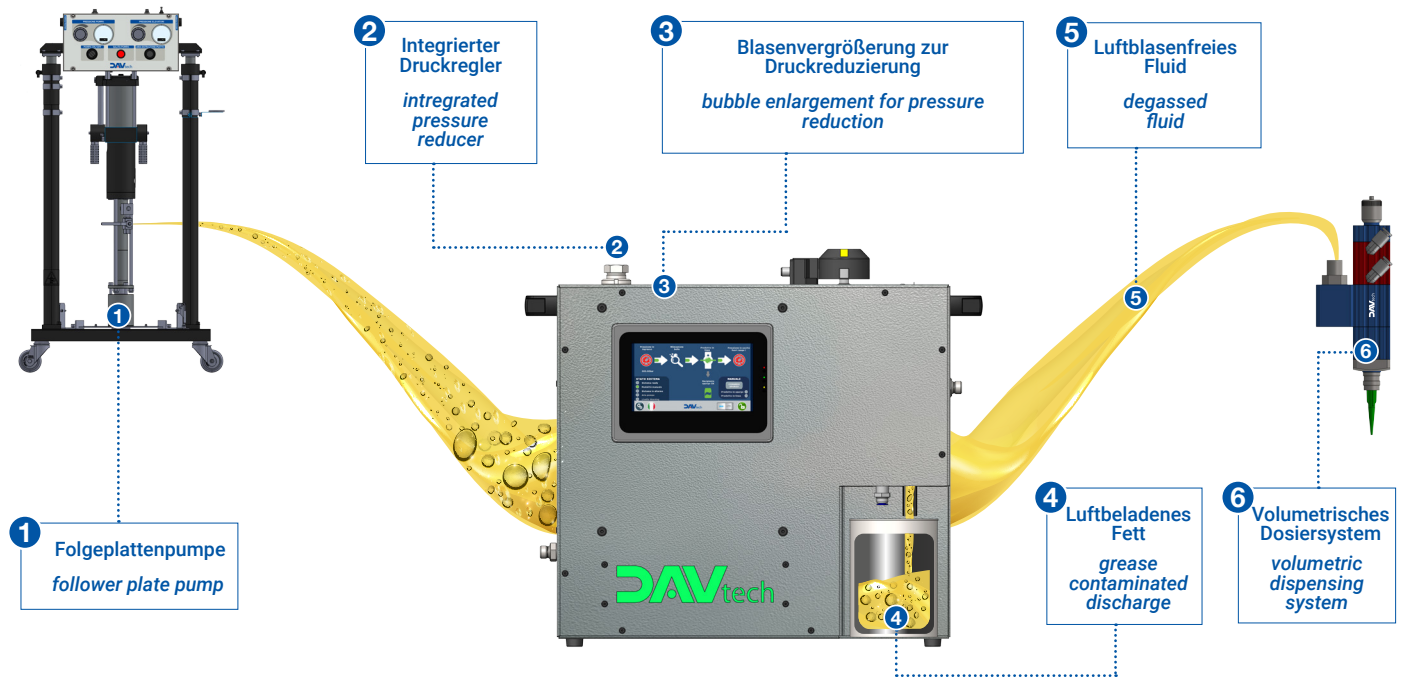
LILA | VIOLET



Status SPÜLBEHÄLTER VOLL  
*PURGE TIN FULL state*



## Anschlussschema | Connection diagram



FETT WIRD DURCH DIE VERSORGUNGSEINHEIT ZUGEFÜHRT  
GREASE FEEDED FROM DRUM BY THE PUMP

ZUFÜHRDRUCK DES FETTS WIRD DURCH DEN DRUCKREGLER GEREGLT  
GREASE PRESSURE ADJUSTED BY PRESSURE REGULATOR

DRUCKSCHALTER IM AUSLASS DES REGLERS  
PRESSURE SWITCH IN REGULATOR OUTLET  
DRUCK IN ORDNUNG? | PRESSURE OK?

JA | YES

LUFTBLASE ERKANNT?  
AIR BUBBLE DETECTOR, ANY BUBBLE?

NEIN | NO



KONTROLLE OB SPÜLVENTIL IN POSITION IST. POSITION IN ORDNUNG?  
CHECK BOX IS USED TO DETECT PURGE VALVE POSITION, POSITION OK?

NEIN | NO

JA | YES

VOLUMETRISCHES DOSIERSYSTEM  
VOLUMETRIC DISPENSING SYSTEM

DRUCK AM DRUCKSCHALTER IN ORDNUNG?  
PRESSURE SWITCH, PRESSURE OK?

JA | YES

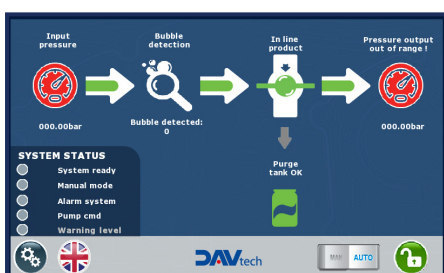
NEIN | NO

FLÜSSIGKEIT WIRD DURCH DAS PNEUMATISCHE VENTIL GESPÜLT  
FLUID PURGE THROUGH A PNEUMATIC VALVE

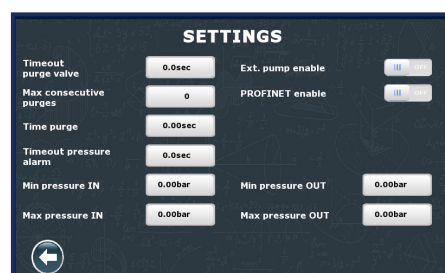
## Flussdiagramm | Flowchart

## Beispiel | Functions example

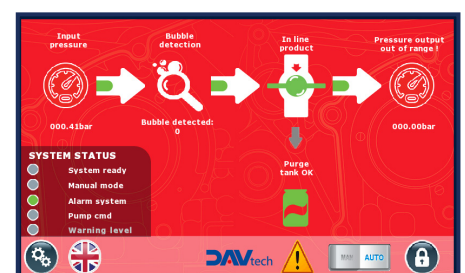
Anzeige „Automatik Modus“  
Screen „Automatic mode“




Anzeige „Einstellungen“  
Screen „Settings“



Anzeige „Alarm“  
Screen „Alarm“



Technische Daten | *Technical data*

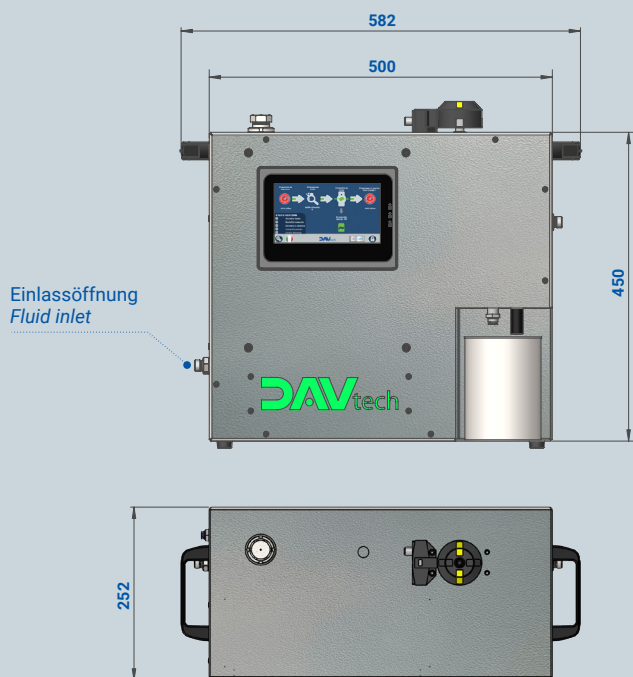
Modell   <i>Type</i>	SDS 1000
Maße   <i>Sizes</i>	582x450x252 mm
Gewicht (g)   <i>Weight (g)</i>	28 Kg
Max. Eingangsdruck   <i>Max pressure IN</i>	200 bar
Max. Ausgangsdruck   <i>Max pressure OUT</i>	50 bar
Min. Luftblasengröße   <i>Minimum air bubble size</i>	1,3 mm
Schnittstelle   <i>Interfacing</i>	DIGITAL I/O o 
Elektrischer Anschluss   <i>Power supply</i>	230 V
Pneumatischer Anschluss   <i>Pneumatic feeding</i>	5/7 bar
Betriebsmodi   <i>Operating mode</i>	Manuell / Automatik   <i>Manual/Automatic</i>
Dosierbare Fluide   <i>Dispensable fluids</i>	Fett NLGI 000 bis NLGI 3   <i>Greases from NLGI 000 to NLGI 3</i>
Ein- / Auslassverschraubung   <i>Fluid IN/OUT connections</i>	3/8G - 3/8G

## Weitere Funktionen

- Pumpenfüllstandskontrolle und Pumpenabschaltung über externes Magnetventil
- Füllstandsüberwachung für Spülbehälter

## Extra functions:

- Pump level control and pump block via external EV solenoid valve
- Purge tin filling control

Technische Zeichnung | *Technical drawing*


DAV TECH SRL Via Ravizza, 30  
36075 Montecchio Maggiore (VI) - ITALY  
Tel. +39 0444 574510 - Fax +39 0444 574324  
davtech@davtech.it - www.davtech.it

DAV TECH POLAND SP. Z O.O. ul. Krakowska, 116  
- 32-083 Balice - POLAND  
Tel. +48 122785076  
davtech@davtech.pl - www.davtech.pl

DAV TECH GERMANY GmbH Mühldorfer Straße, 32  
84539 Ampfing - GERMANY  
Tel. +49 8636 9860716  
davtech@davtech.de - www.davtech.de

Folgen

